



İNCİNUR ARSLAN

MÜGE ÖZKAN

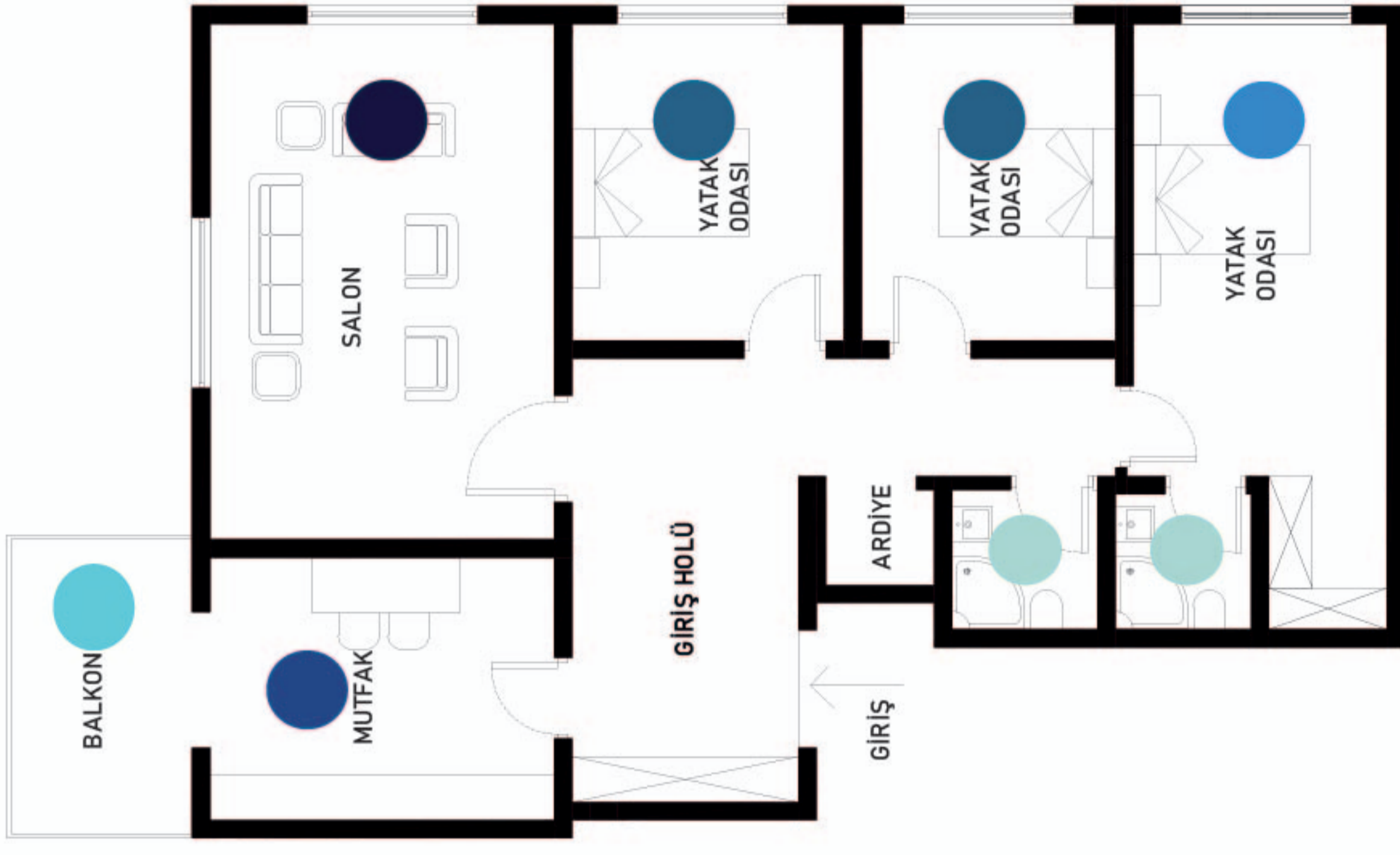
Pandeminin getirdiği sorun; "Evde kalma"ya bağlı zorunlu yaşam tarzı, yaşadığımız pandemi döneminde hepimiz açısından yeni bir süreci gösteriyor.

Evde kalanlar için mecburen yeni bir yaşam düzeni oluşmaya başlamıştır. Bu süreçte insanlar kendilerine ait alan bulma ihtiyacına girmişlerdir.

Dışarıdan uzak olma durumu ve kişisel alan arama problemlerine çözüm olarak geliştirdiğimiz kişisel hava küpü bu problemlere çözüm olacaktır. Kullanıcıların isteğine göre çalışma mekanı, dinlenme yeri, kitap okuma alanı vb. işlevlere olanak sağlayacaktır.

COVID-19 ÖNCESİ KULLANIM ANALİZİ

KULLANICI A



KULLANIM ALANI İŞLEVLERİ

SALON	TV İZLEME MİSAFİR AĞIRLAMA DİNLENME
MUTFAK	YEMEK YAPMA YEME YEME
YATAK ODASI	UYUMA DİNLENME
EBEVEYN YATAK ODASI	UYUMA DİNLENME
BALKON	DEPOLAMA ARDIYE

KULLANICI B

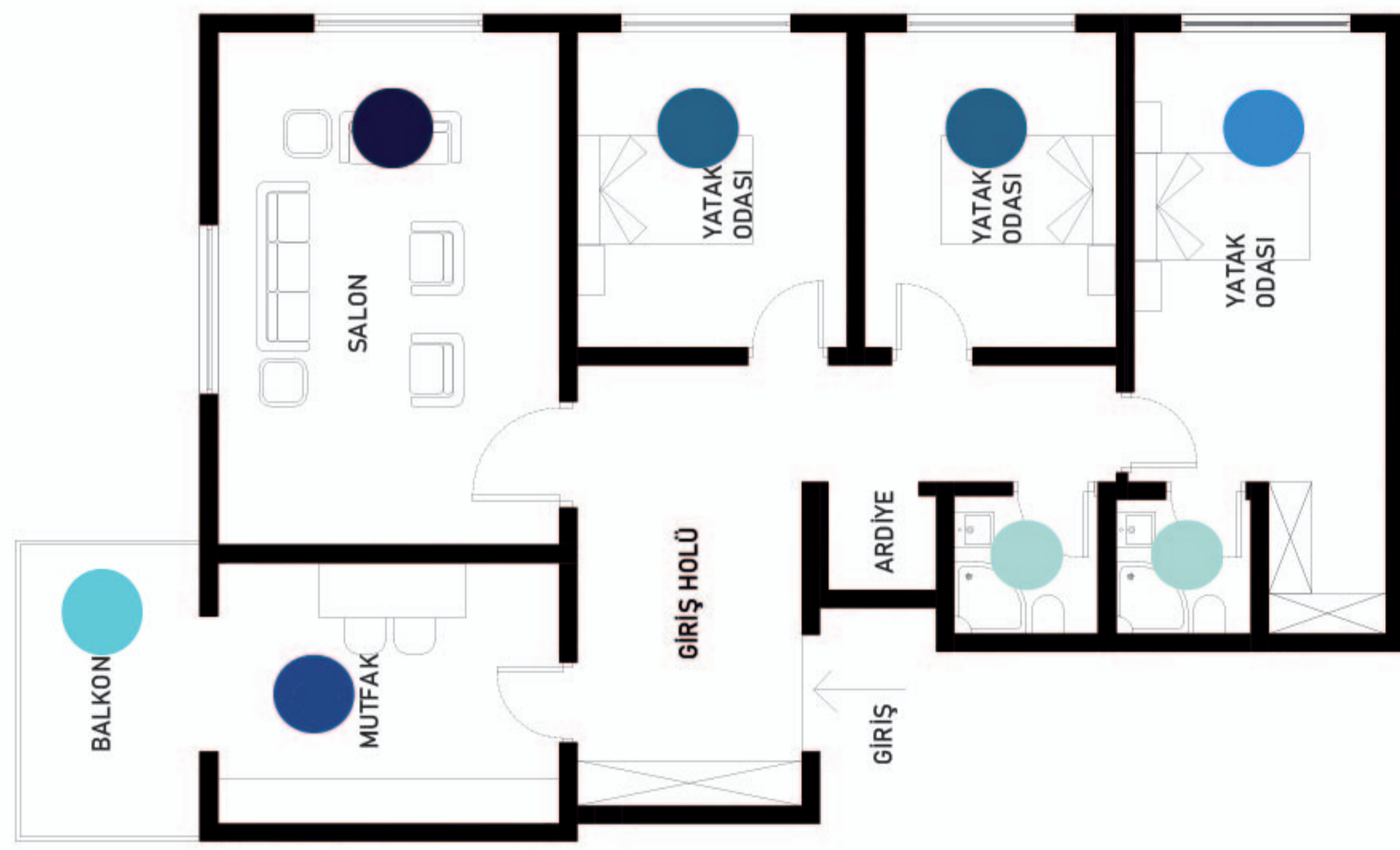


KULLANIM ALANI İŞLEVLERİ

SALON	TV İZLEME MİSAFİR AĞIRLAMA DİNLENME
MUTFAK	YEMEK YAPMA YEME YEME
YATAK ODASI	UYUMA DİNLENME
EBEVEYN YATAK ODASI	UYUMA DİNLENME
BALKON	DEPOLAMA ARDIYE

COVID-19 SONRASI KULLANIM ANALİZİ

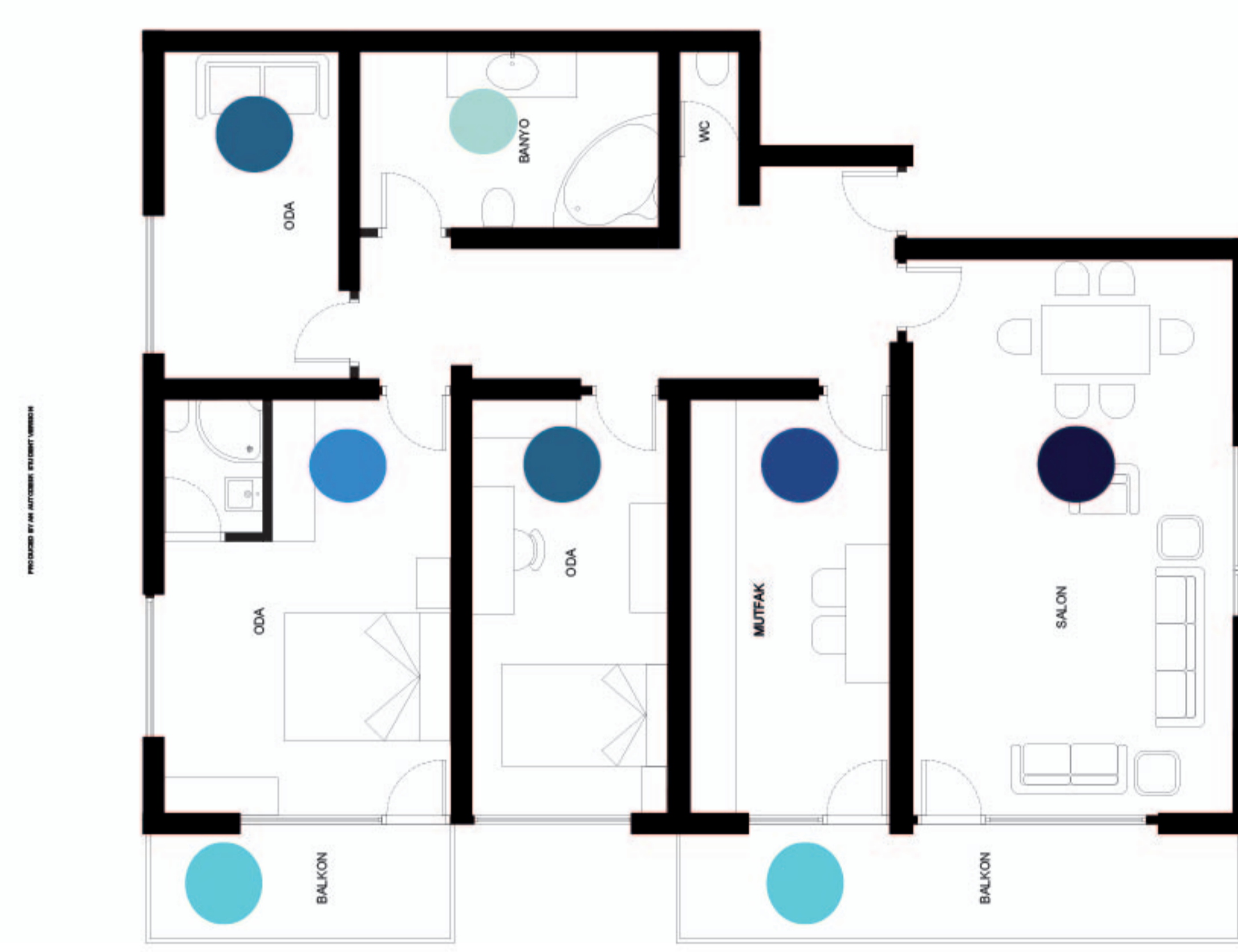
KULLANICI A



KULLANIM ALANI İŞLEVLERİ

SALON	TV İZLEME MİSAFİR AĞIRLAMA DİNLENME	+	ÇALIŞMA ALANI YEMEK YEME UYUMA
MUTFAK	YEMEK YAPMA YEME YEME	+	DERS ÇALIŞMA DİNLENME
YATAK ODASI	UYUMA DİNLENME	+	ÇALIŞMA ALANI YEMEK YEME HOBİLER
EBEVEYN YATAK ODASI	UYUMA DİNLENME	+	
BALKON	DEPOLAMA ARDIYE	+	HAVALANMA OTURMA DİNLENME ÇALIŞMA ALANI

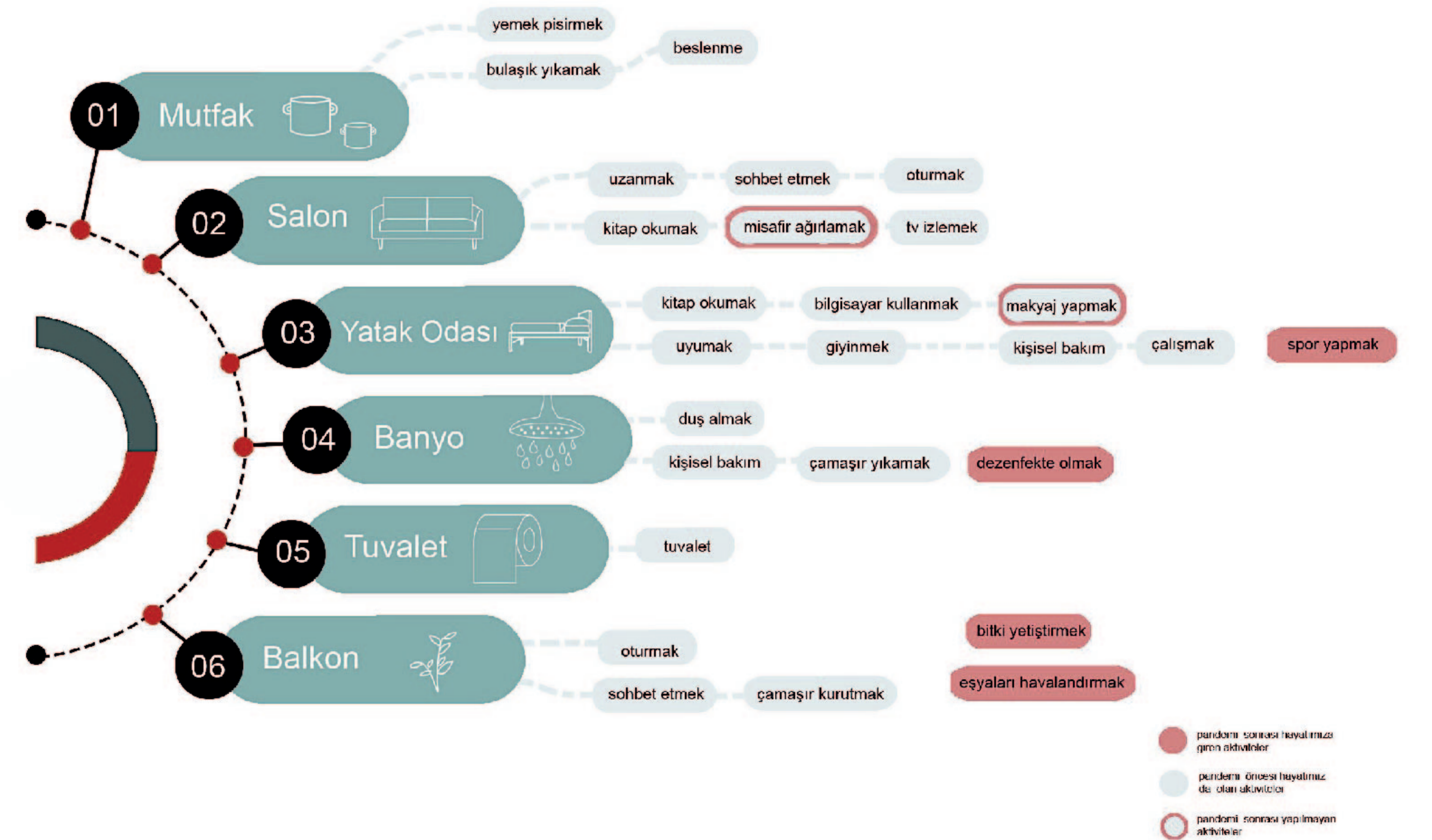
KULLANICI B



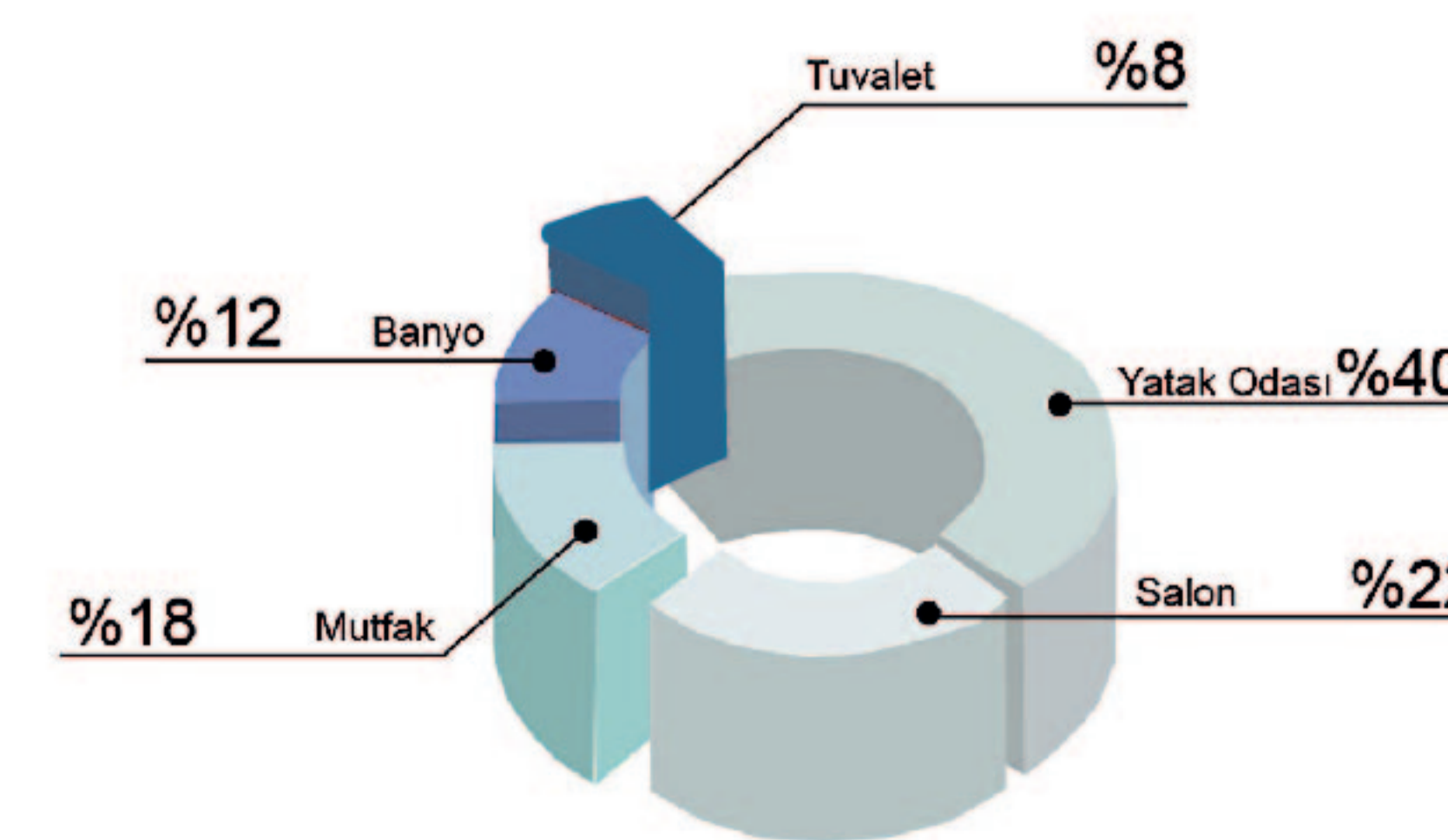
KULLANIM ALANI İŞLEVLERİ

SALON	TV İZLEME MİSAFİR AĞIRLAMA DİNLENME	+	ÇALIŞMA ALANI YEMEK YEME UYUMA
MUTFAK	YEMEK YAPMA YEME YEME	+	DERS ÇALIŞMA DİNLENME
YATAK ODASI	UYUMA DİNLENME	+	ÇALIŞMA ALANI YEMEK YEME HOBİLER
EBEVEYN YATAK ODASI	UYUMA DİNLENME	+	
BALKON	DEPOLAMA ARDIYE	+	HAVALANMA OTURMA DİNLENME ÇALIŞMA ALANI

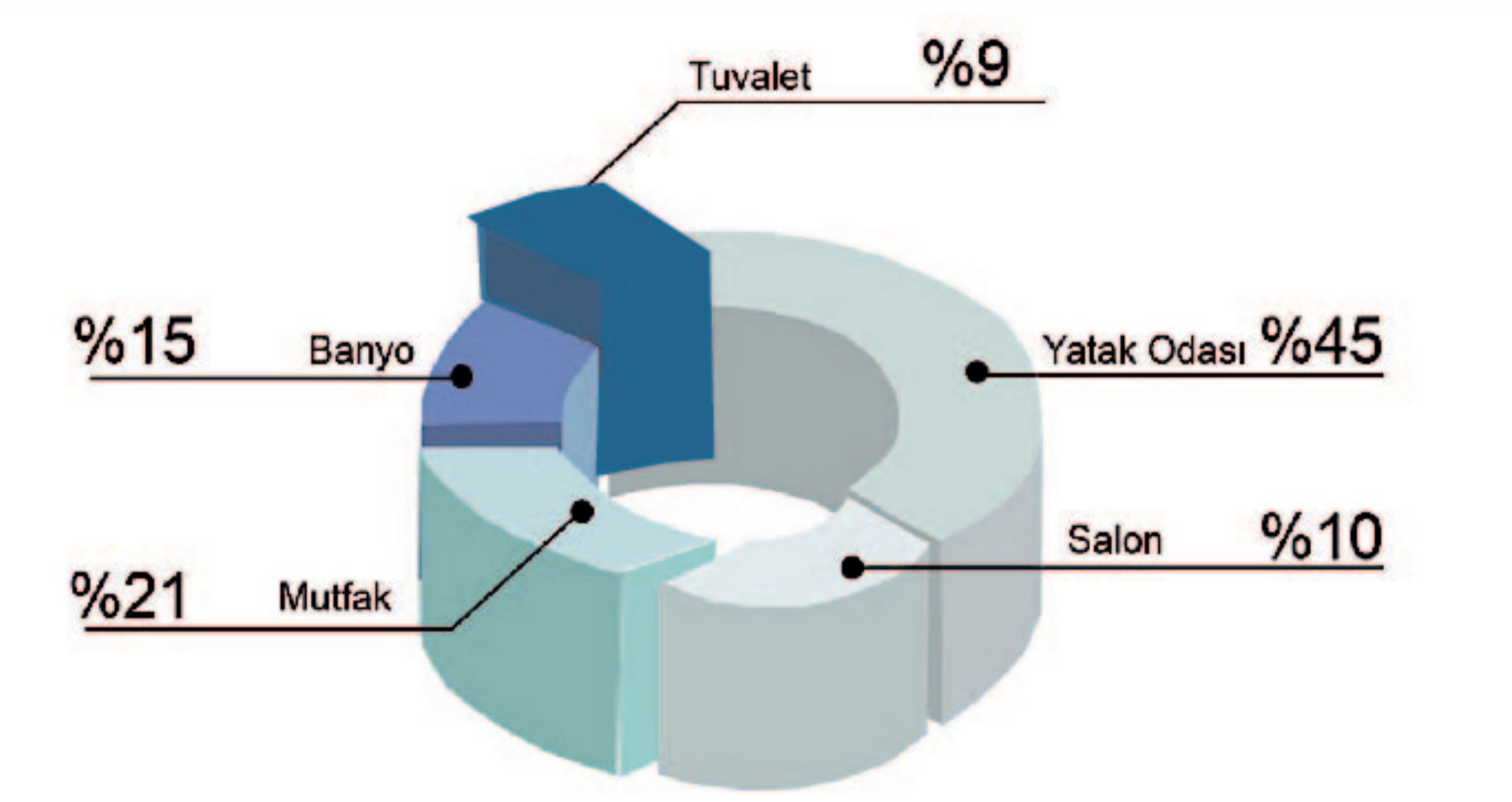
AİLE KULLANICI TÜRLERİ	AİLE KULLANICI A 2 YETİŞKİN+3 ÇOCUK	AİLE KULLANICI B 2 YETİŞKİN+1 ÇOCUK
SALON		
MUTFAK		
BALKON		
YATAK ODASI		



PANDEMİ ÖNCESİ EVİN KULLANIM YÜZDELERİ



PANDEMİ SONRASI EVİN KULLANIM YÜZDELERİ





İNCİNUR ARSLAN

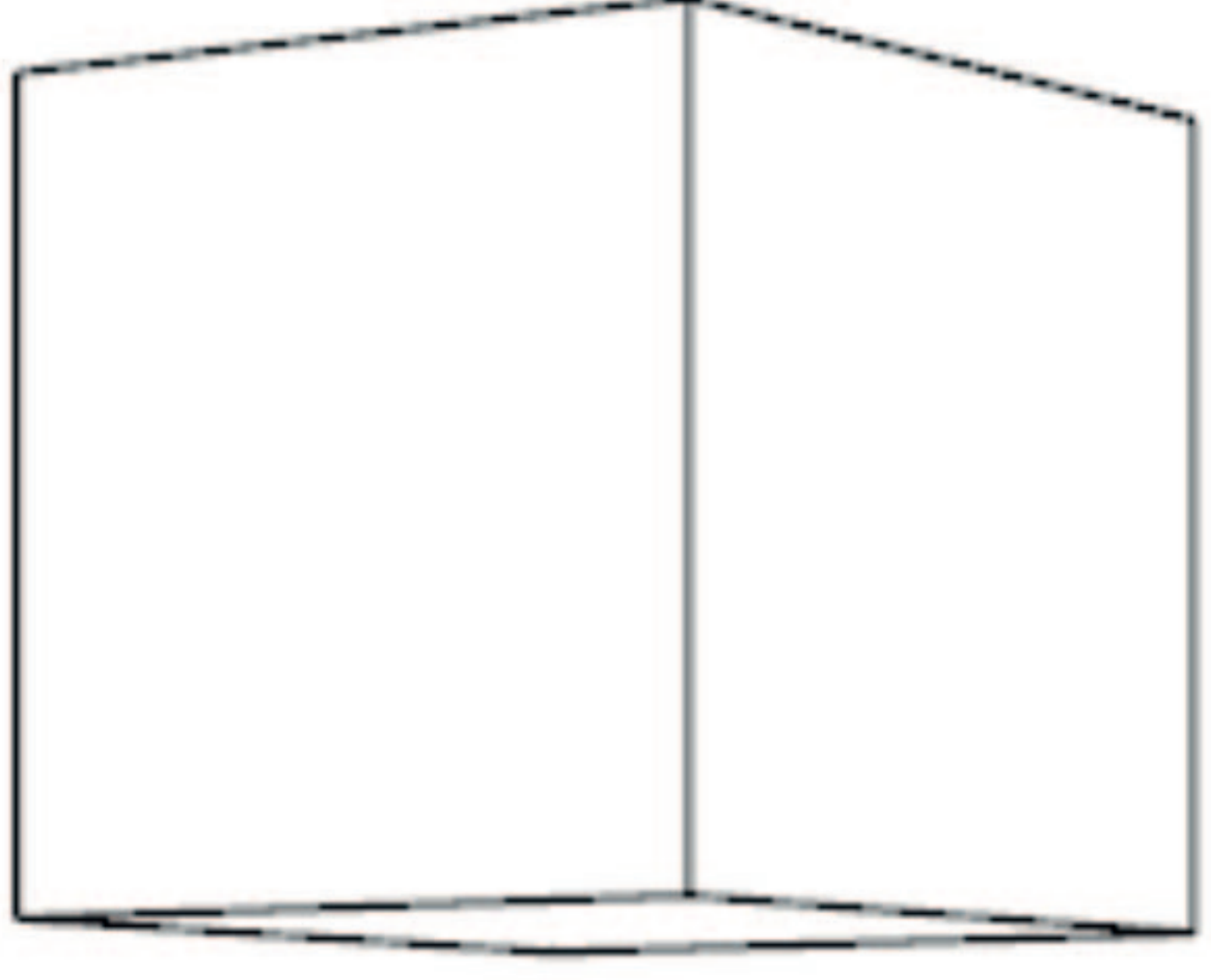
MÜGE ÖZKAN

KİŞİSEL HAVA KÜPÜ

2

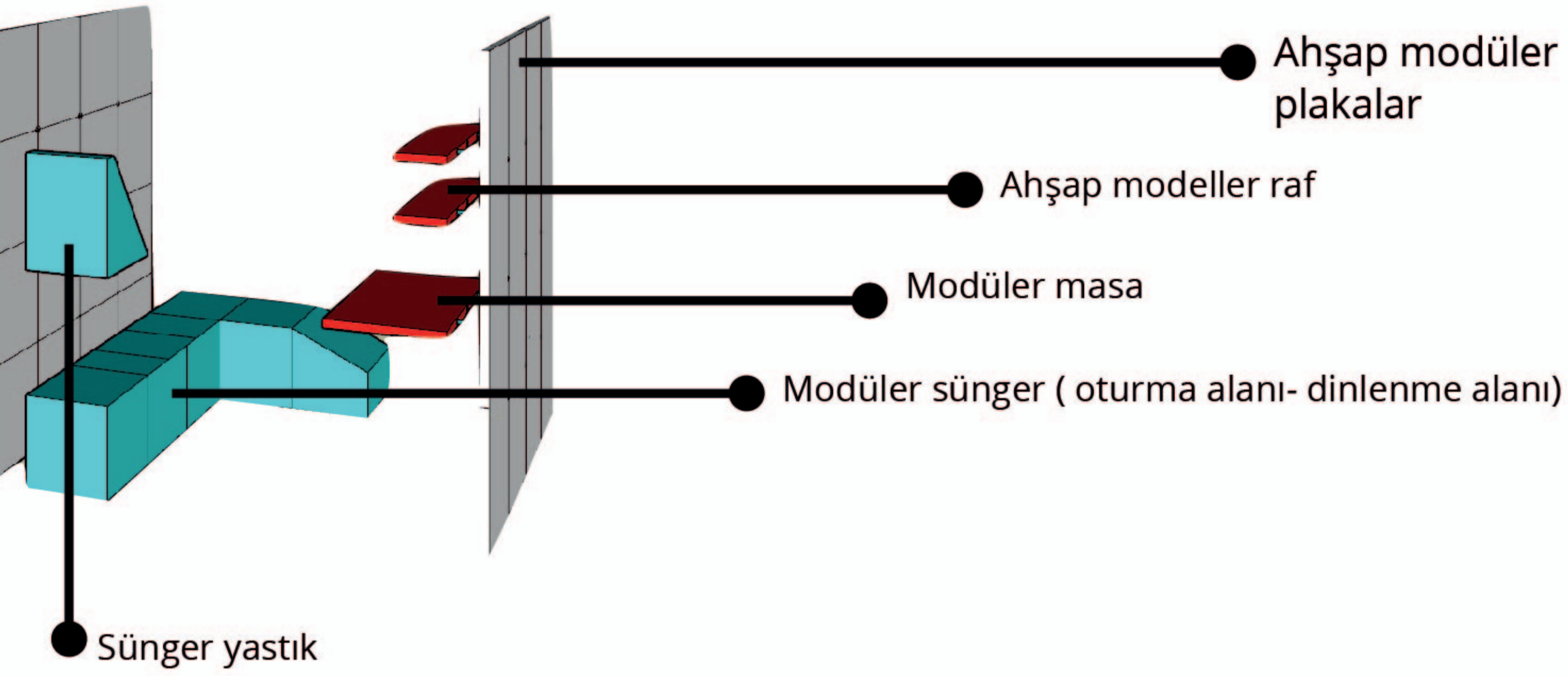
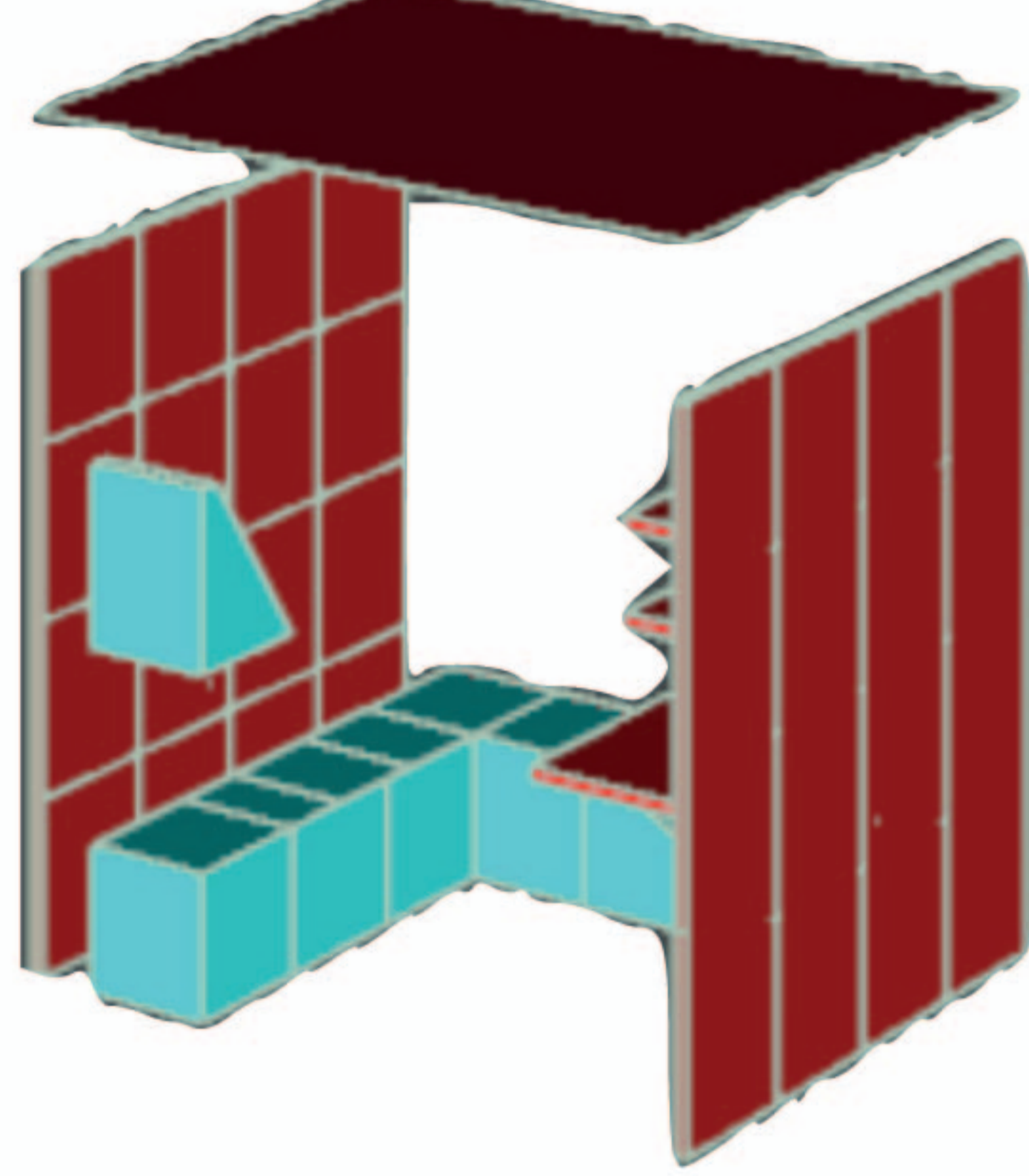
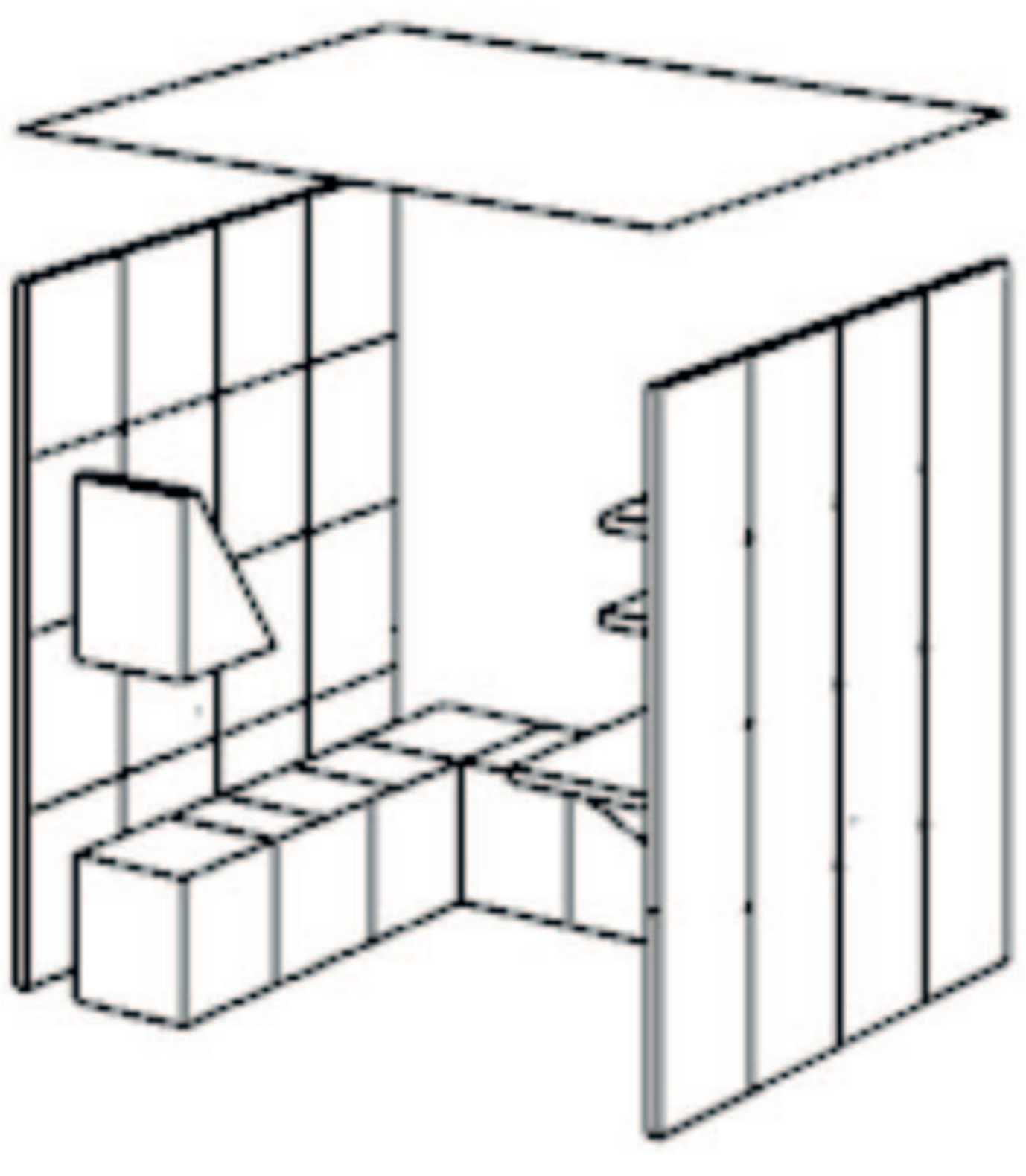
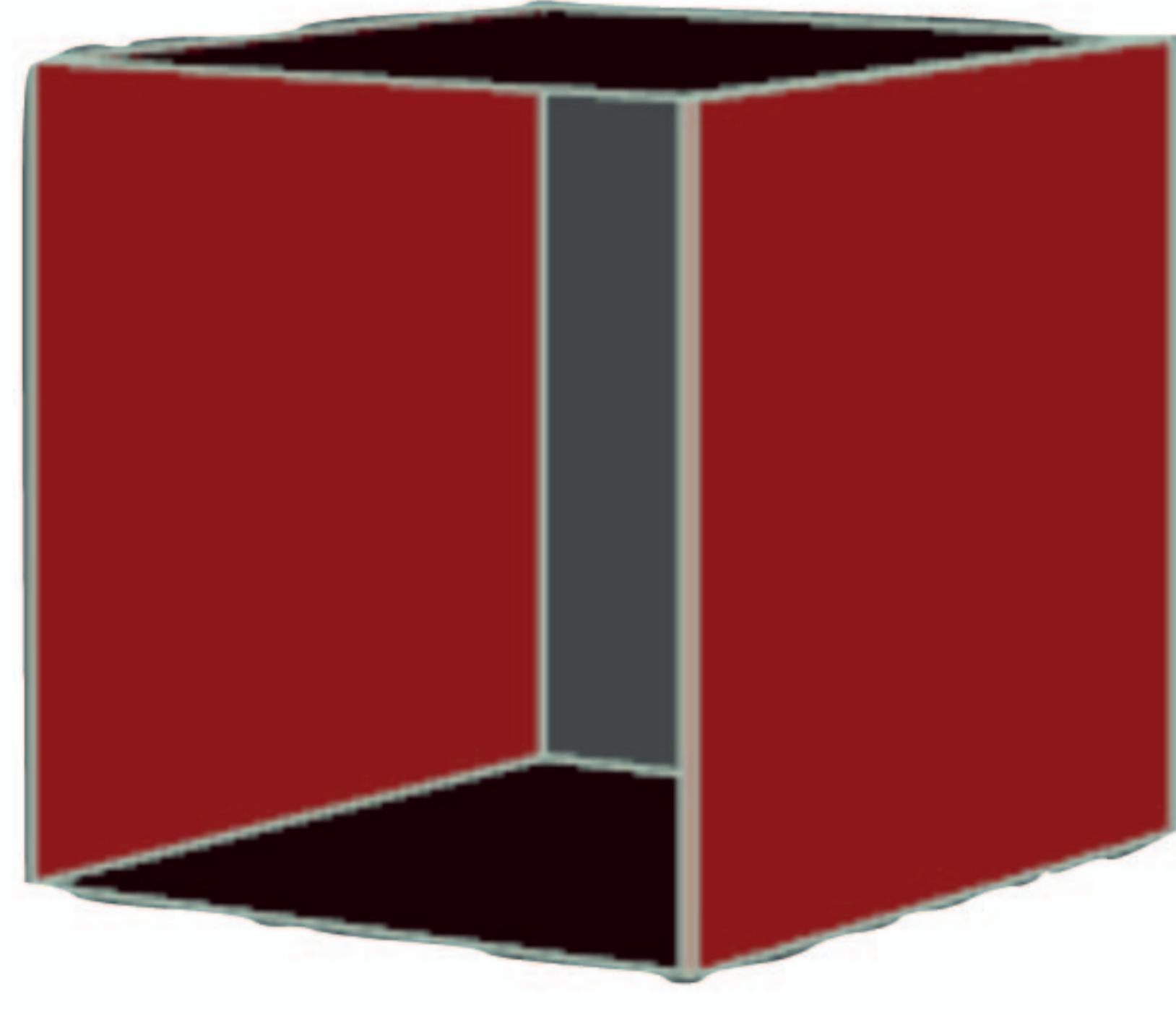
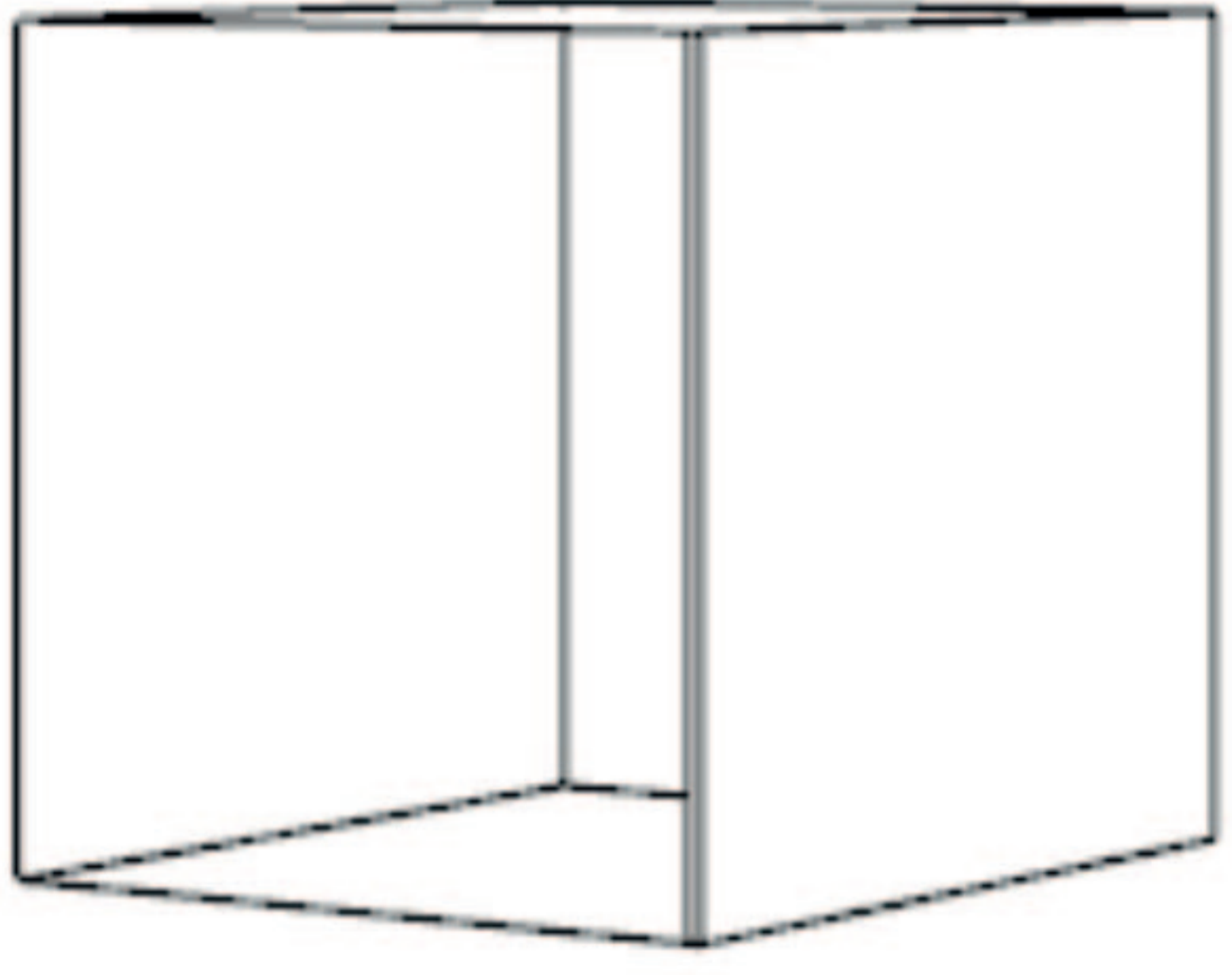
Kişisel hava küpü tasarımı bir küpün doluluk-boşluk kavramlarından yol açılarak dikey ve yatay çizgilerin bir arada bir mekan oluşturması ve bu alanı işlevsel bir alana döndürmesidir. Kişisel alan modüler olduğu için kullanıcının isteğine bağlı olarak istediği mekanda kullanabilme özgürlüğüne sahip olacaktır.

Kişisel hava küpü olarak adlandırdığımız tasarım insanların kişisel alan ihtiyacını karşılama amaçlı tasarlanmıştır. Kullanıcılar hem kendilerine vakit ayırırken hemde günlük çalışma eylemlerini, hobilerini gerçekleştirebileceği bir alan oluşturuyordur.

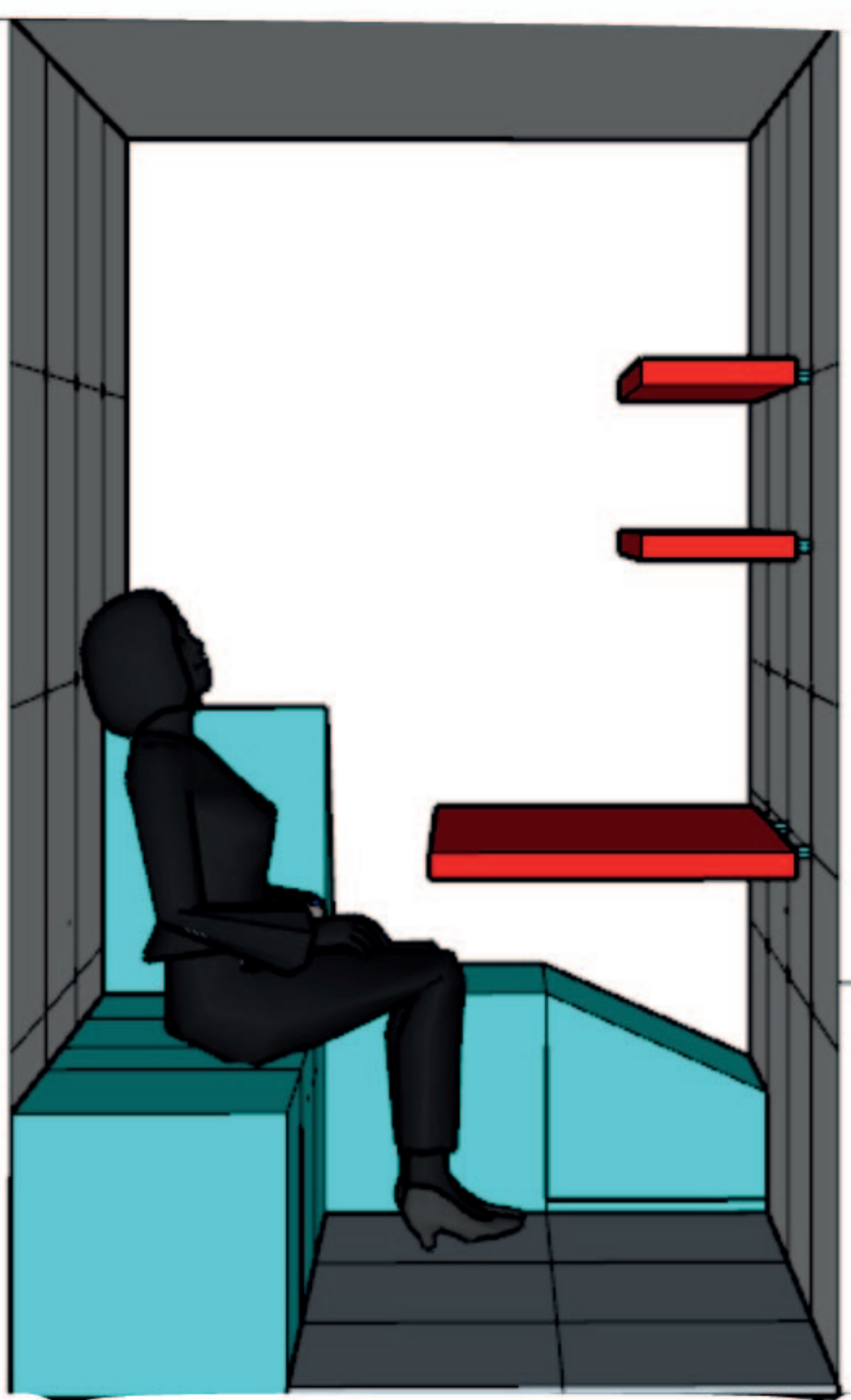


Kişisel hayatın 'küp' ile sınıflandırılması

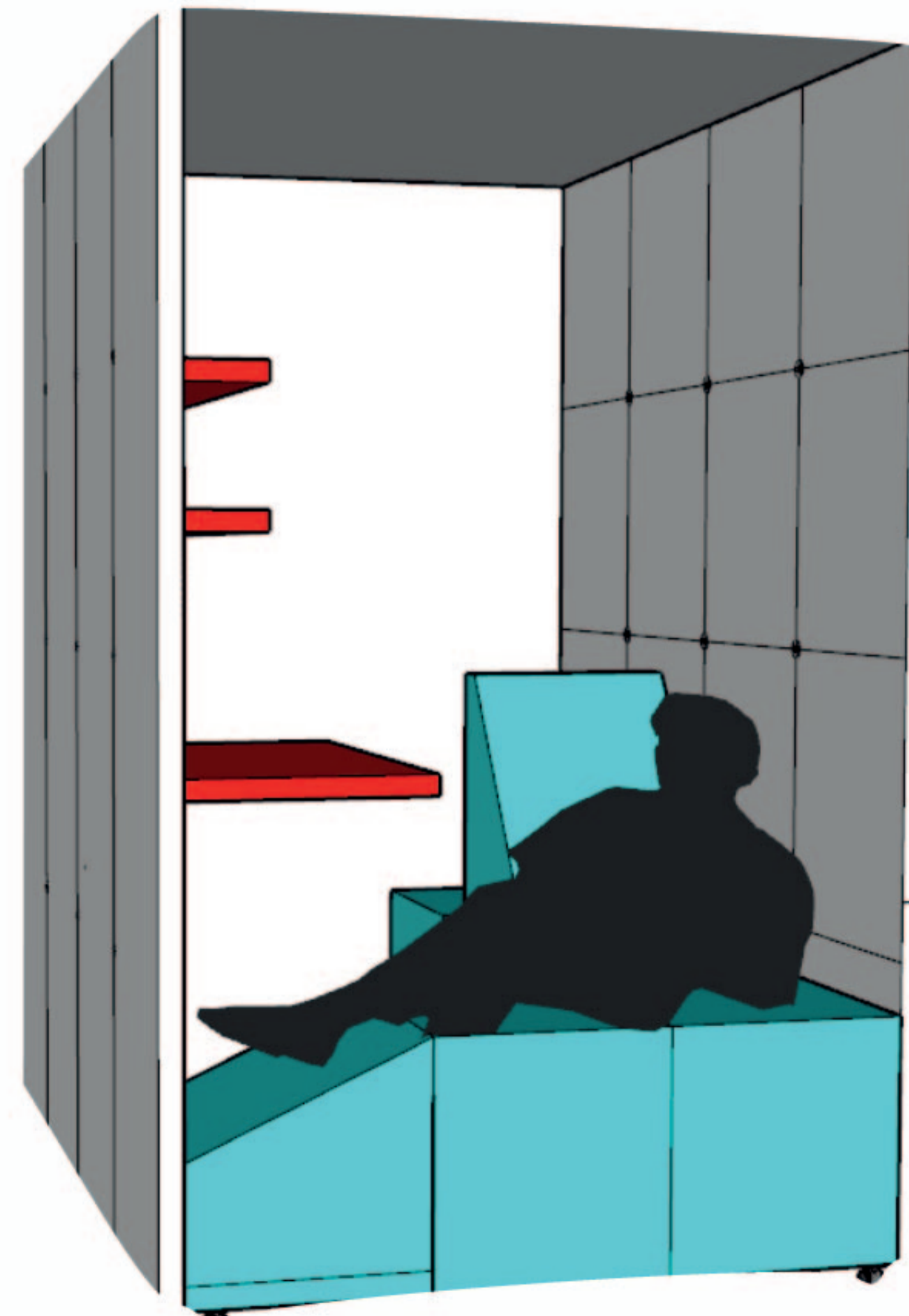
Küpü doluluk- boşluk kavramlarından yararlanılarak tasarlanma amacı güdülmüştür.



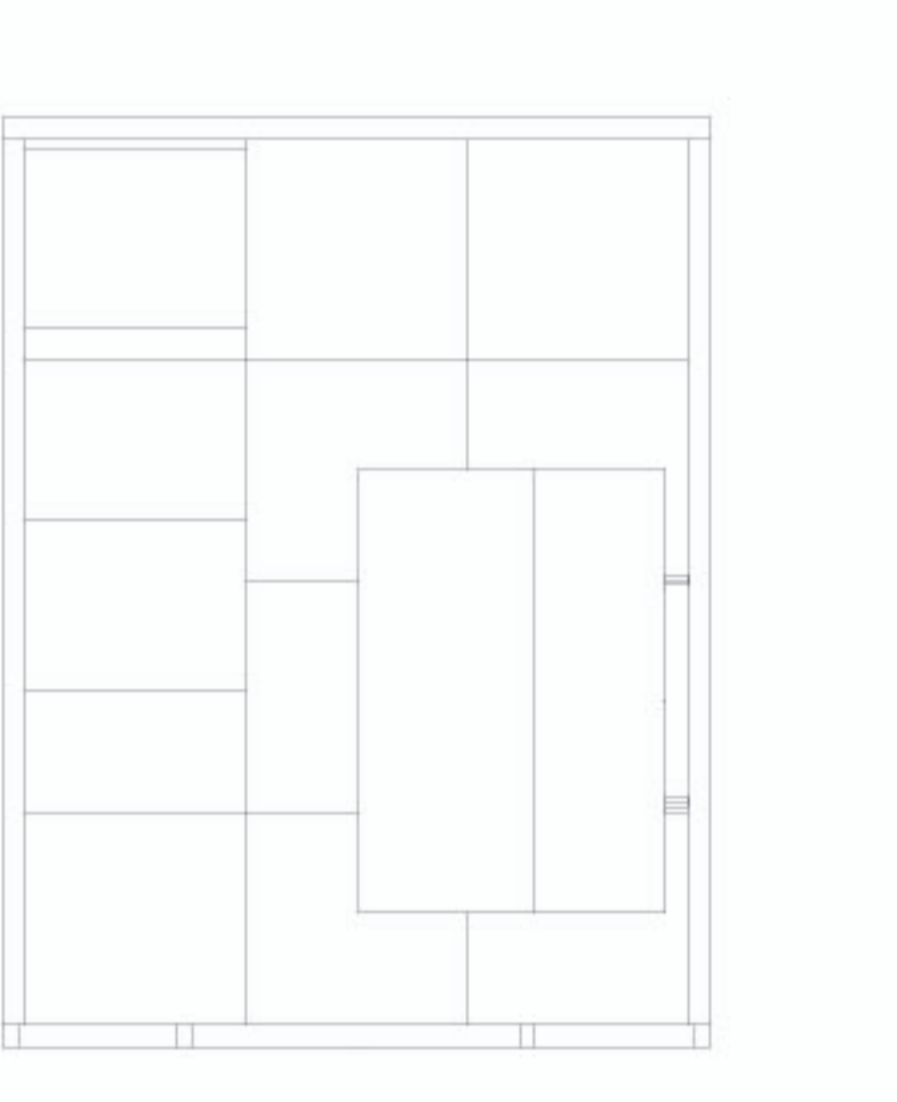
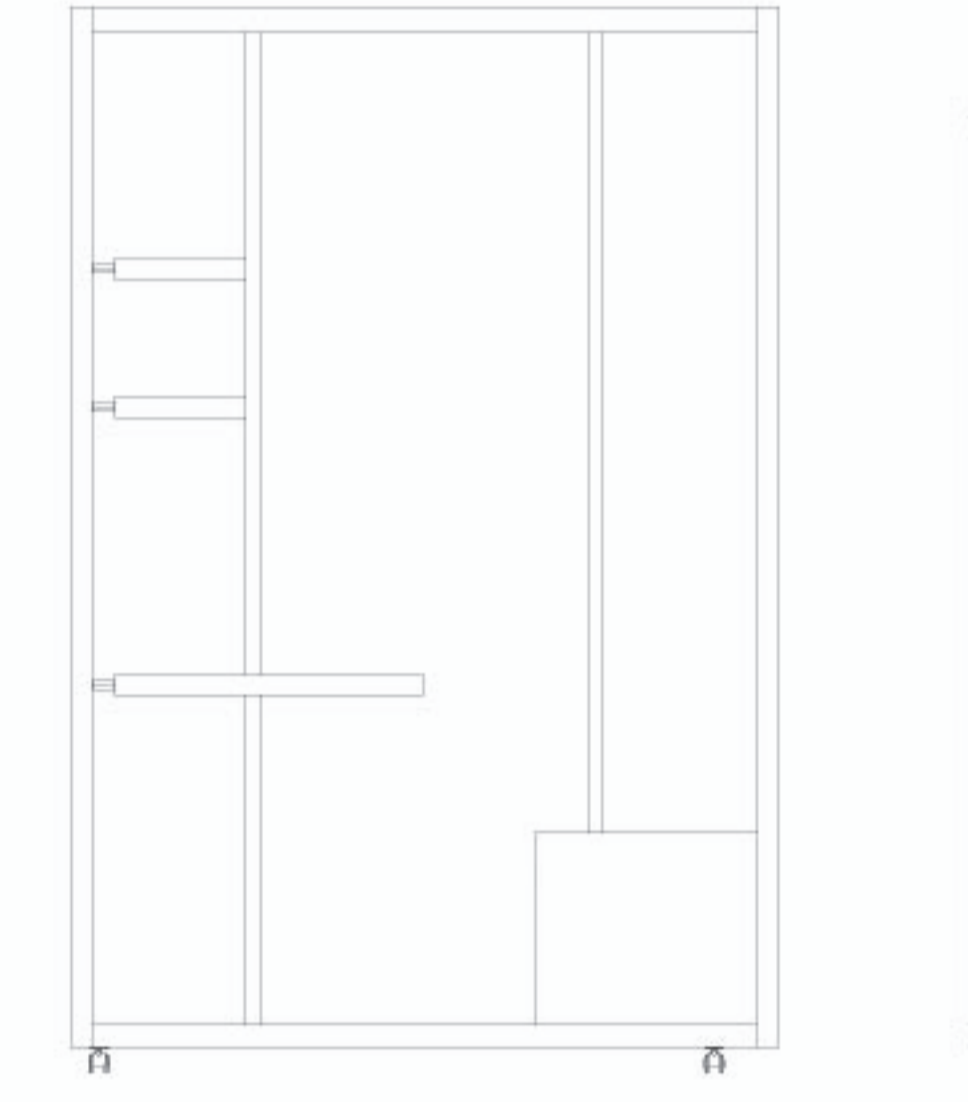
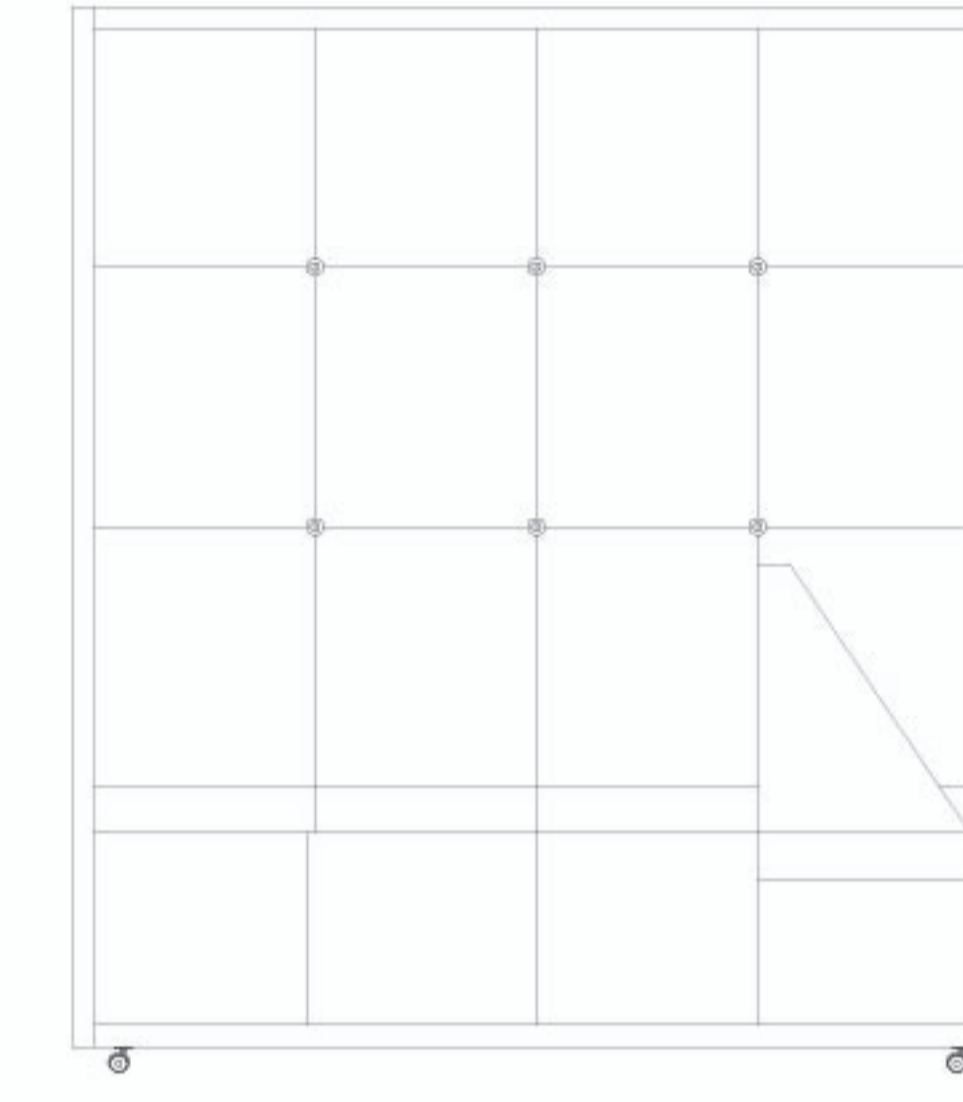
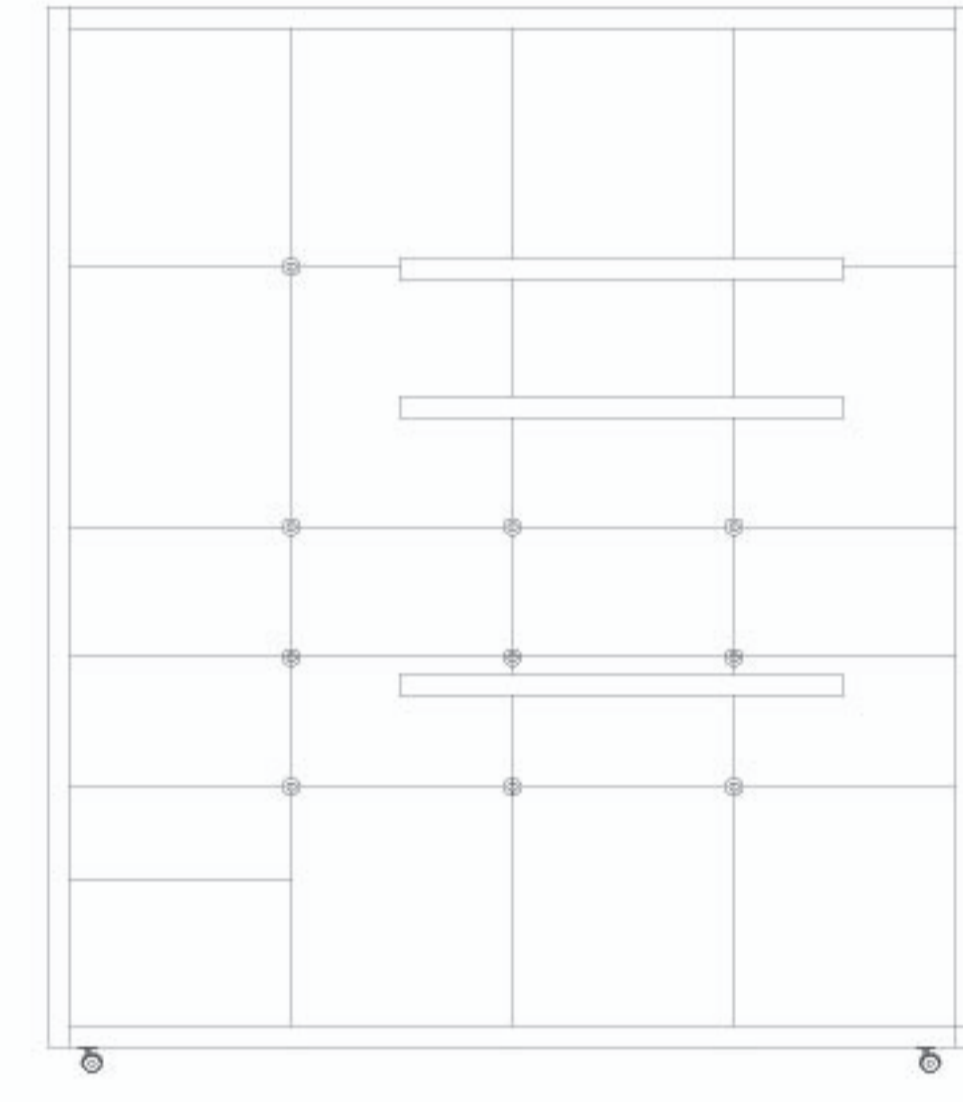
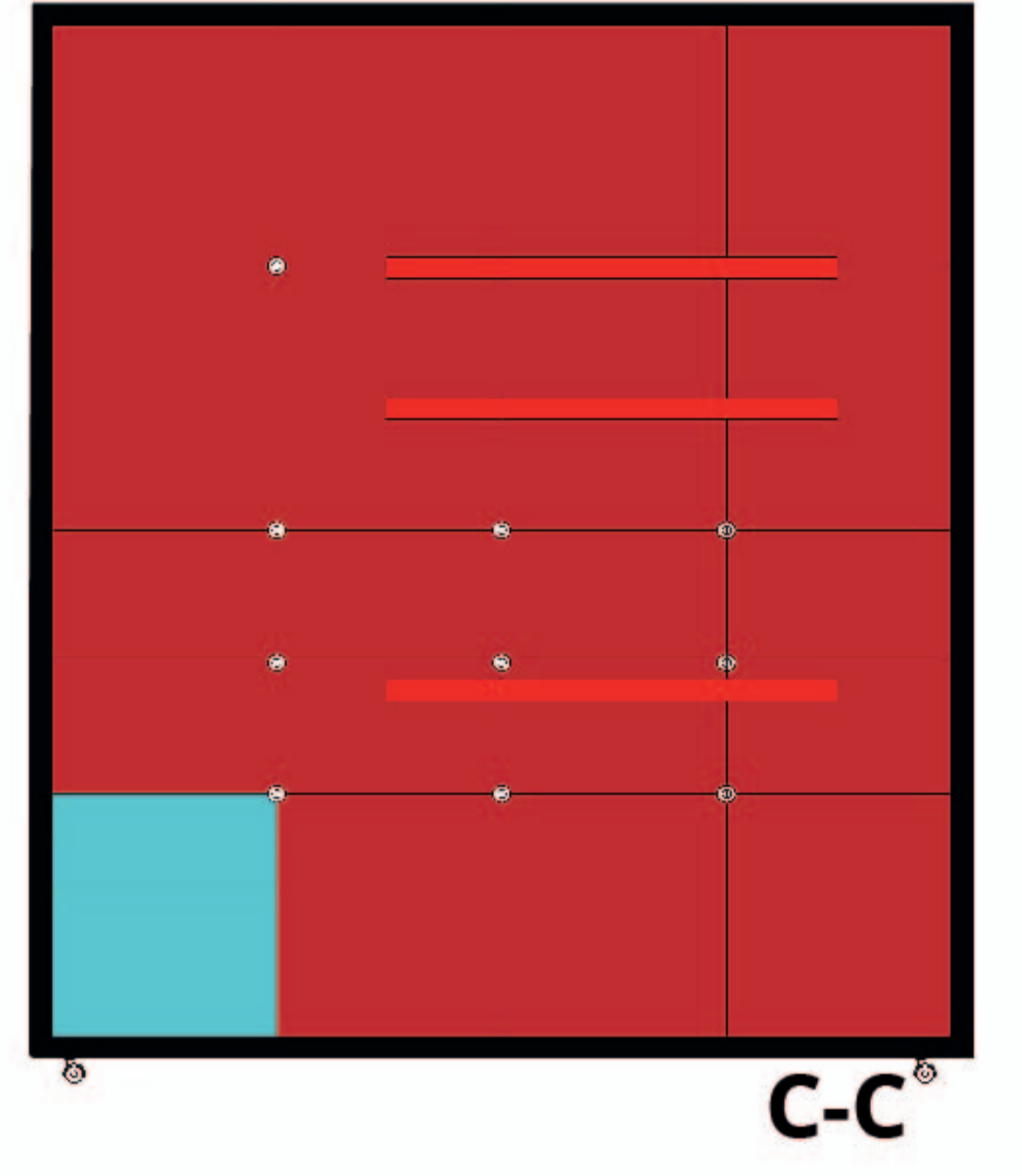
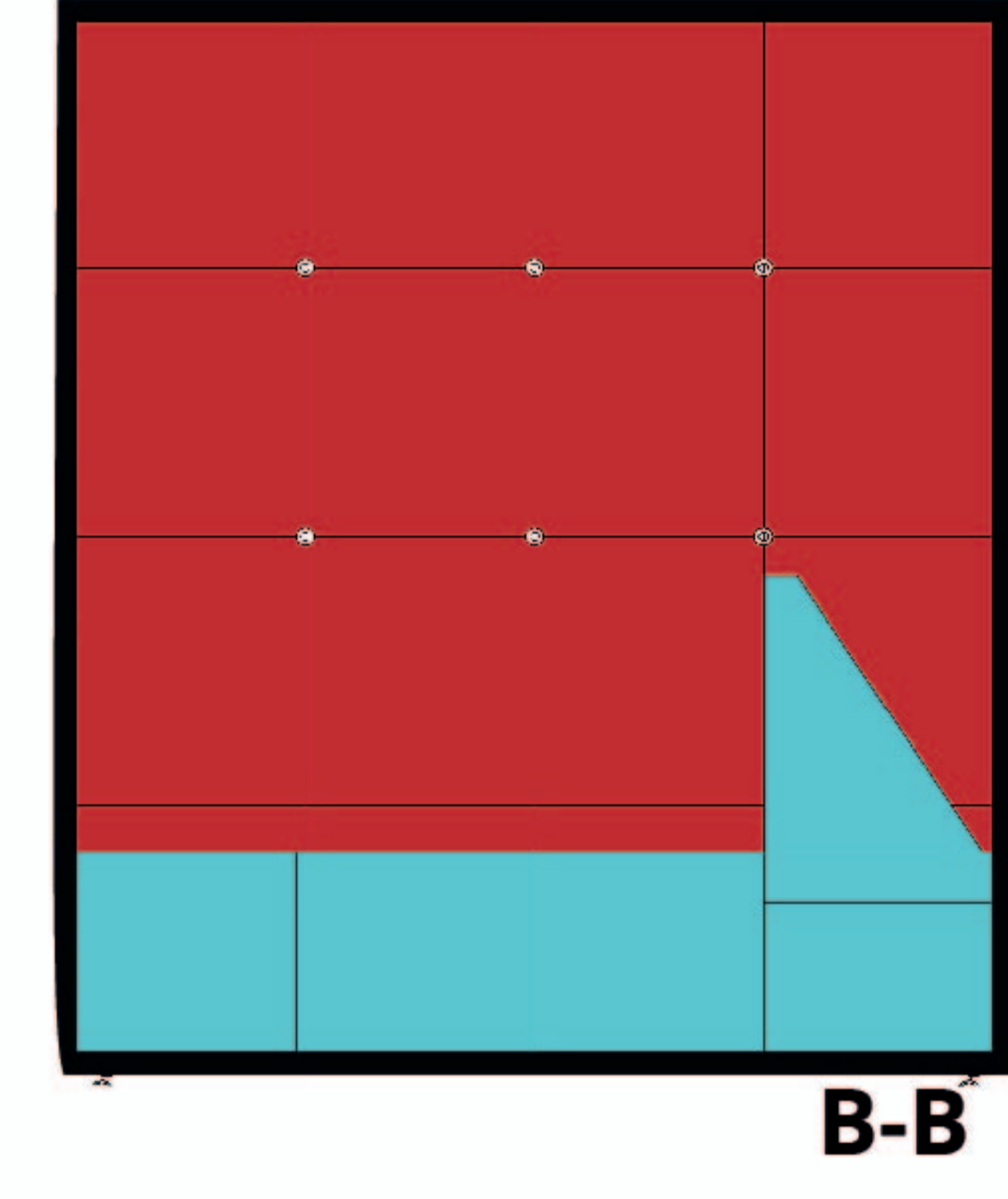
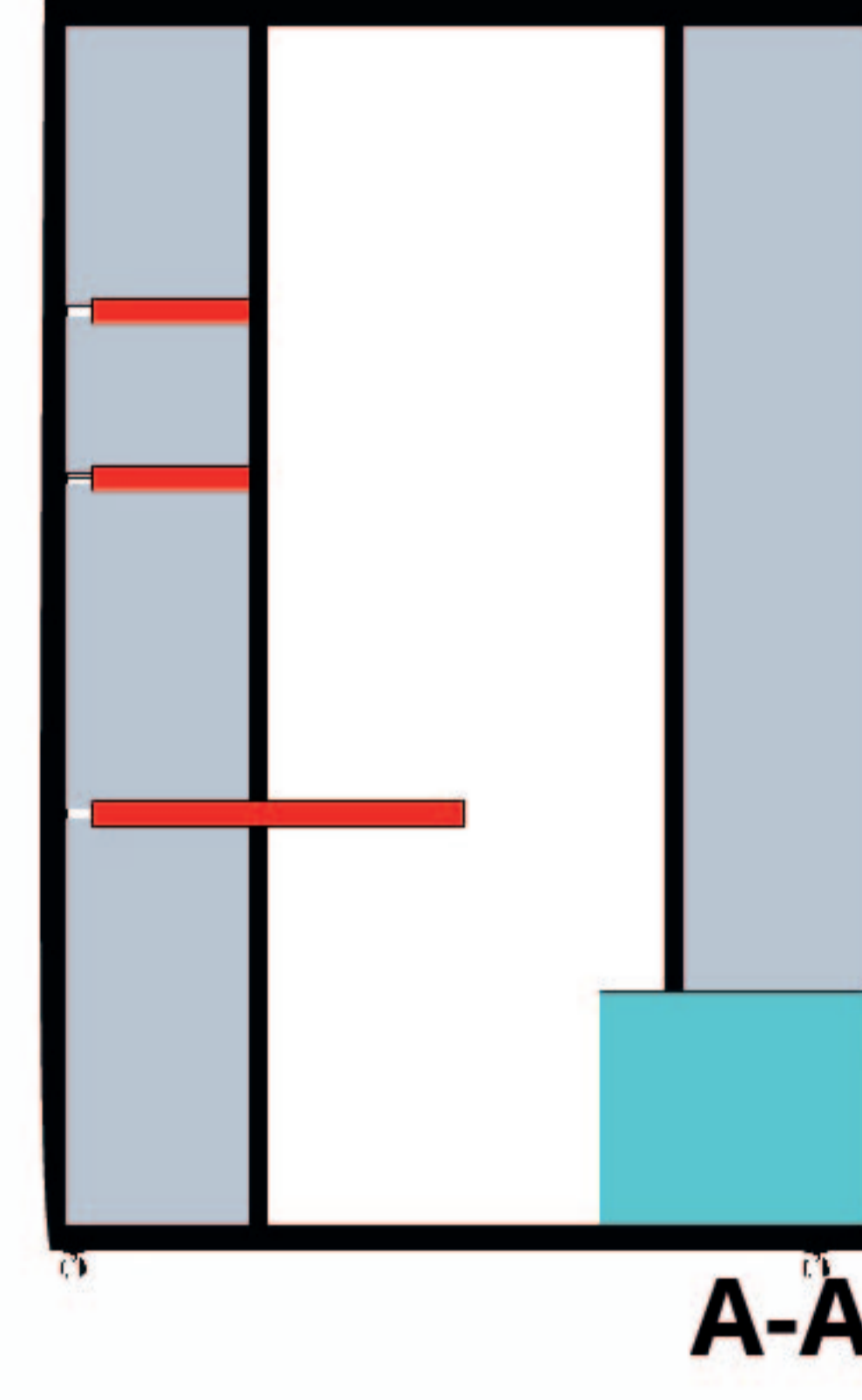
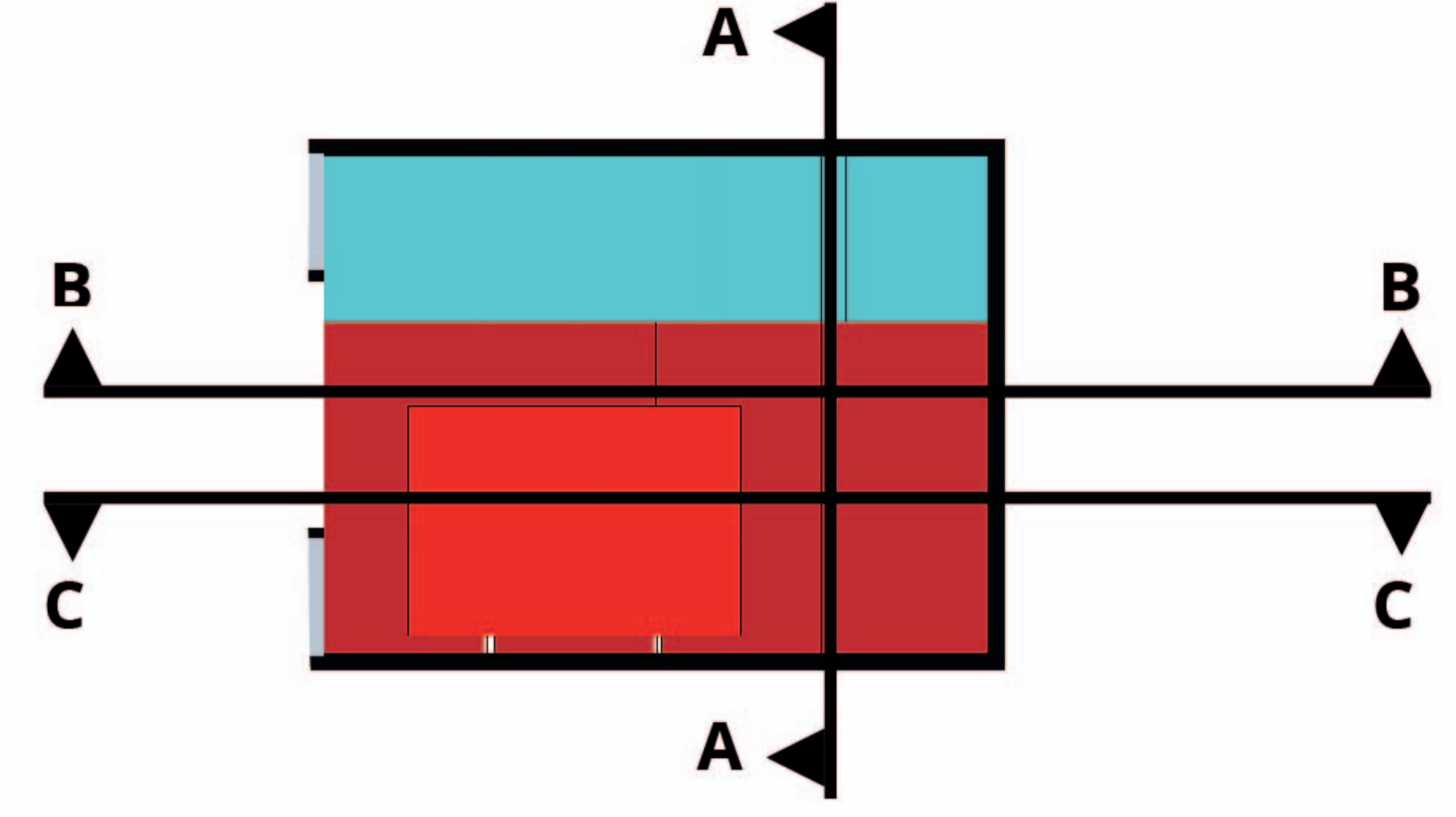
AKTİVİTELER



Çalışma eylemi



Kitap okuma - dinlenme



- Örnek ev tipine yerleştirilen kişisel hava küpleri hafif ve taşınabilir olması sayesinde her mekana kolaylıkla monte edilebilir.
- Bir veya daha fazla kişi kullanımına göre hacmi arttırılabilir böylelikle çoklu kullanım olmağı sağlar.

